

Accordo di partenariato 2014-2020

I fondi europei per la coesione

4 Novembre 2014

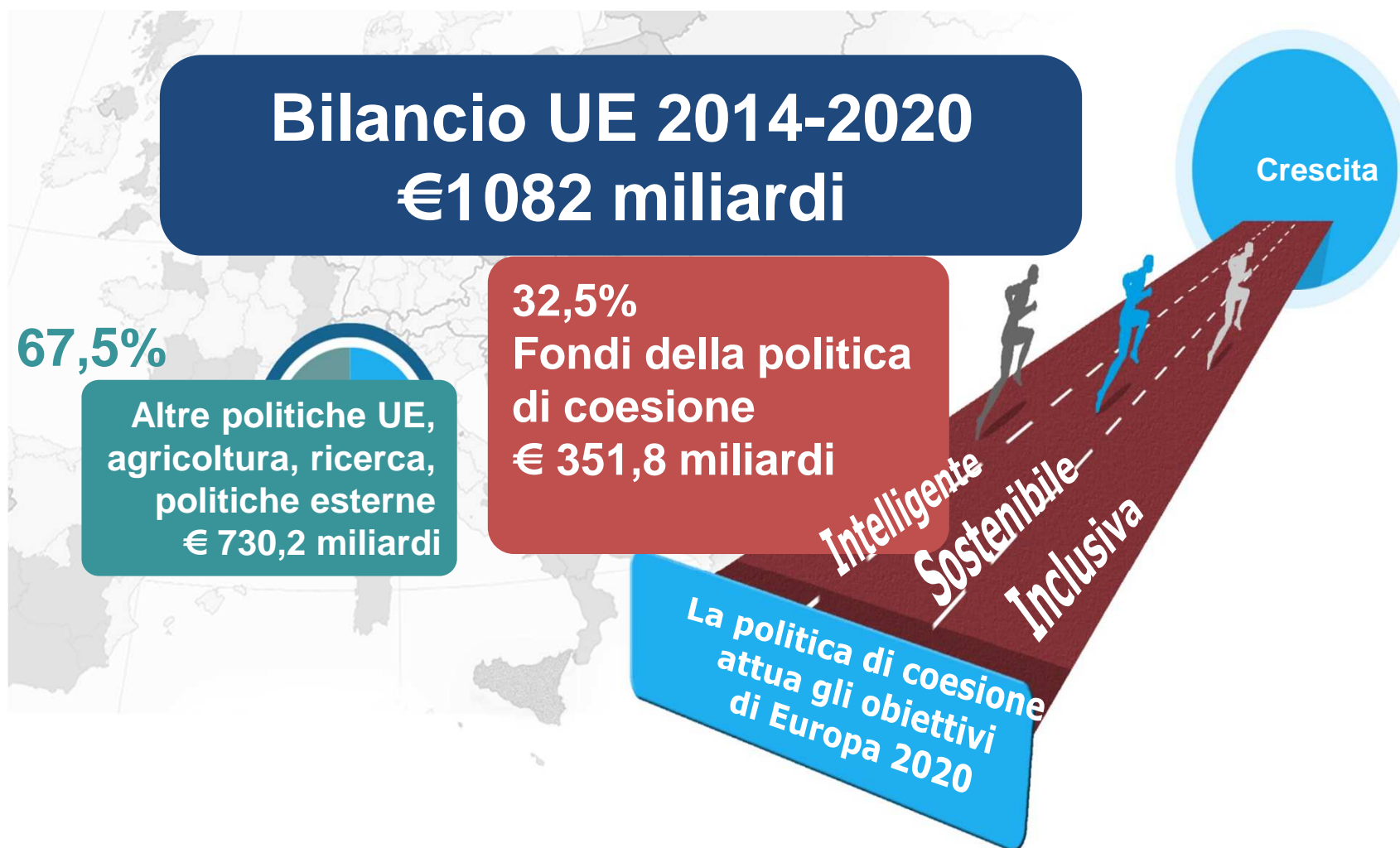


Presidenza del Consiglio dei Ministri

cos'è la politica di coesione

- **la politica di coesione (o politica regionale comunitaria) è la politica che l'Unione Europea mette in campo per ridurre le disparità di sviluppo fra le regioni degli Stati membri e per rafforzare la coesione economica, sociale e territoriale**
- **è una delle principali leve di crescita e sviluppo della qualità di vita in Europa**

politica di coesione UE 2014-2020: 1/3 del bilancio comunitario



un ciclo economico di 7 anni

- la politica di coesione è ripartita in cicli di programmazione della durata di 7 anni e si fonda sul principio di solidarietà che è alle radici dell'Unione europea
- l'attuale ciclo di programmazione riguarda il periodo 2014-2020 ed è orientato alla crescita inclusiva, intelligente, sostenibile obiettivo di Europa 2020

l'Accordo di partenariato

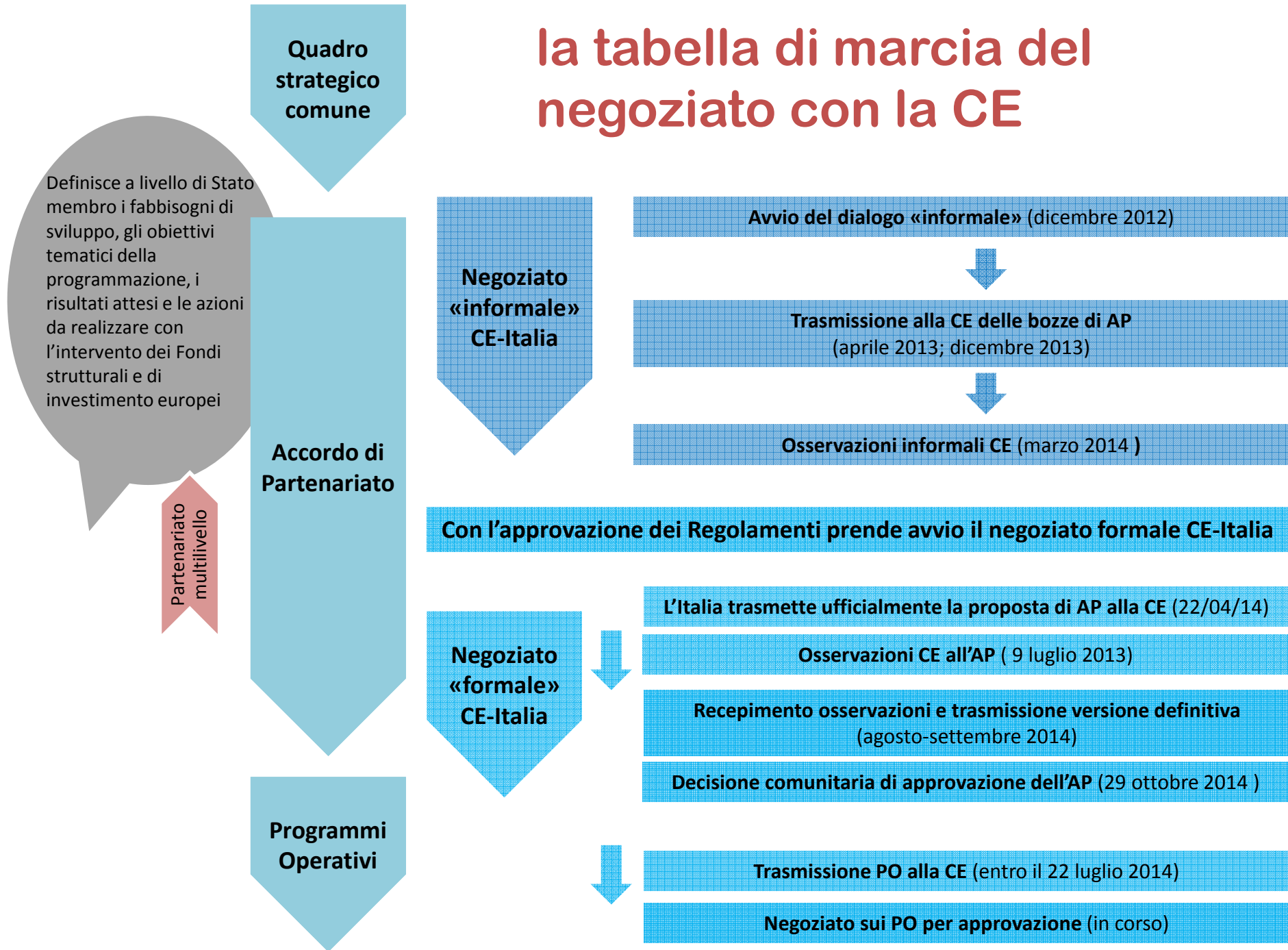
- è il documento predisposto da uno Stato membro in collaborazione con le istituzioni di livello centrale e locali e i *partner* economici e sociali, che definisce strategie, metodi e priorità di spesa.
- è approvato dalla Commissione Europea in seguito del negoziato con lo Stato membro.
- è stato approvato ieri, rispettando i tempi

la classificazione delle regioni

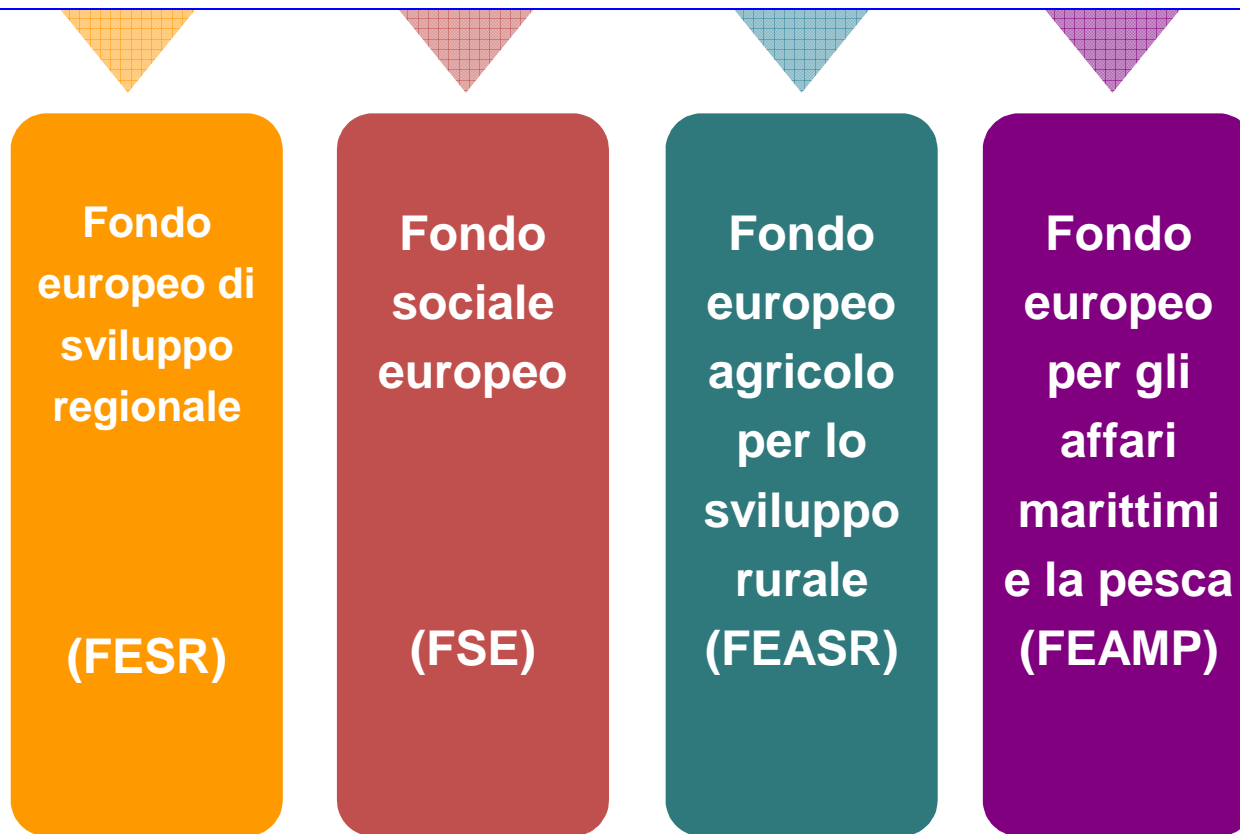
In questa logica di riequilibrio le regioni europee (e italiane) vengono identificate secondo il grado di sviluppo in:

- «meno sviluppate» (per l'Italia, Puglia, Campania, Calabria, Basilicata, Sicilia)
- «in transizione» - (Abruzzo, Molise, Sardegna)
- «più sviluppate» (PA Bolzano, Emilia Romagna, Friuli Venezia Giulia, Lazio, Liguria, Lombardia, Marche, Piemonte, Toscana, PA Trento, Valle d'Aosta, Veneto, Umbria)

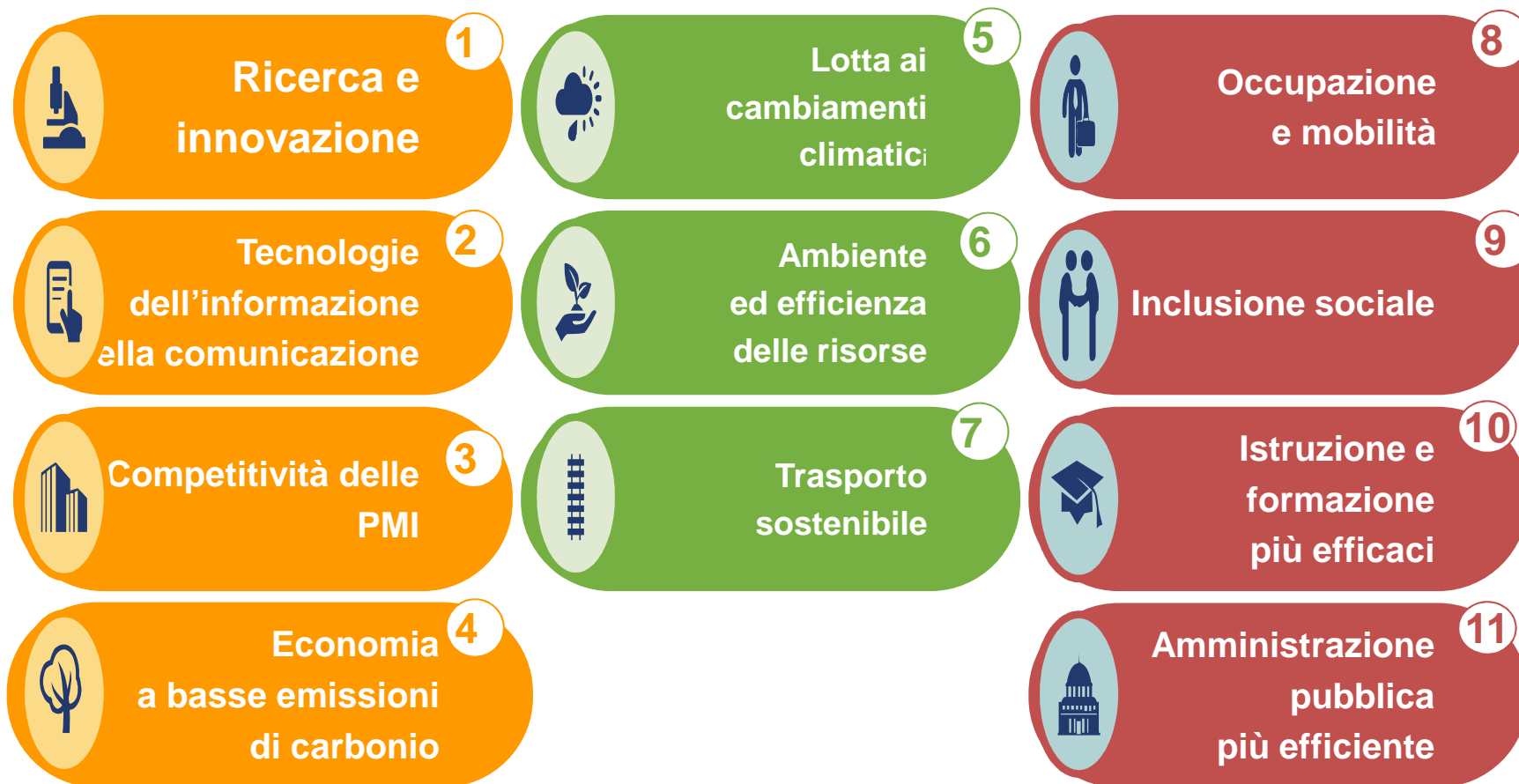
la tabella di marcia del negoziato con la CE



l'Accordo riguarda 4 fondi strutturali e d'investimento europei (Fondi SIE)...



...focalizzati su 11 obiettivi tematici:



Le priorità dell'Accordo: Innovazione, energia, ambiente, trasporti



Sostegno alla **ricerca e innovazione** e alla **competitività** del sistema produttivo, in stretto collegamento con le «**strategie di specializzazione intelligente**», rafforzando la capacità innovativa delle imprese, anche con schemi di finanziamento in grado di avvicinare imprese di piccola dimensione con ridotta propensione all'innovazione (OT1 e OT3).

Supporto alla infrastrutturazione per la **banda ultra larga** e potenziamento dei **servizi ICT** a cittadini e imprese nell'ambito della più ampia strategia nazionale (OT2).

Efficientamento energetico degli edifici pubblici e risparmio energetico nei cicli produttivi, aumento della **mobilità sostenibile nelle aree urbane (OT4)**. **Adattamento ai cambiamenti climatici e riduzione dei rischi** (idrogeologico, erosione costiera, desertificazione, sismico e incendi) (OT5); tutela degli *asset* naturali, valorizzazione delle **risorse culturali** e uso efficiente delle **risorse ambientali** (OT6)

Potenziamento delle **direttrici ferroviarie** e **rafforzamento della logistica** a servizio del sistema produttivo nelle regioni meno sviluppate (OT7)

...occupazione, educazione, povertà, capacità amministrativa



Sostegno all'occupazione di diversi target di popolazione (OT8) e **intervento specifico sui giovani** tramite il programma dedicato (Iniziativa Occupazione Giovani).

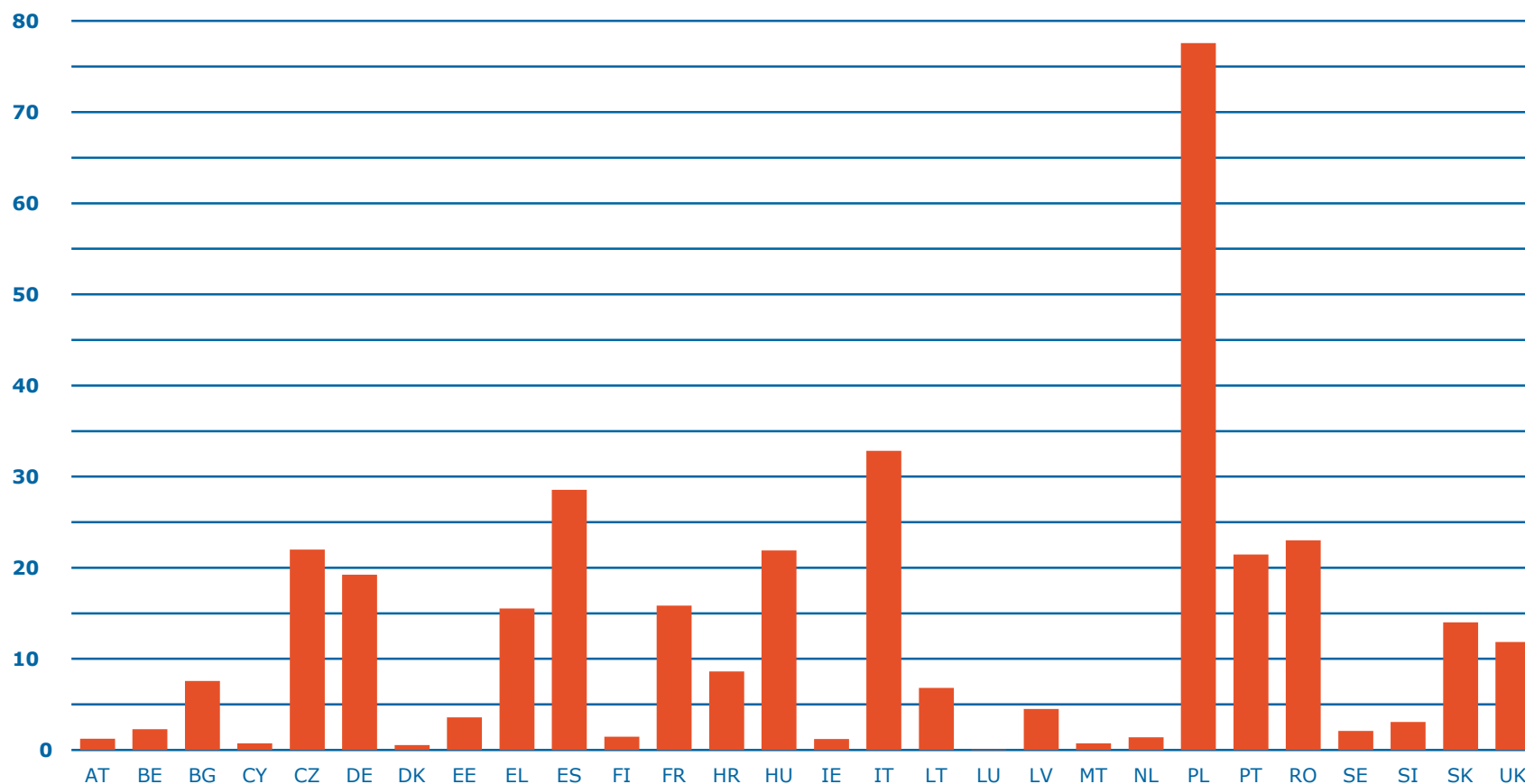
Rafforzamento dei percorsi di istruzione e degli ambienti educativi, azioni di **formazione mirate** alle esigenze del sistema imprenditoriale e miglioramento del **raccordo tra sistema educativo e mercato del lavoro** (OT10)

Interventi per il **contrasto alla povertà e all'esclusione sociale** attraverso la presa in carico dei soggetti maggiormente vulnerabili e il miglioramento dell'**accesso ai servizi di base** (OT9)

Rafforzamento della **capacità amministrativa** delle **autorità di gestione dei fondi** e azioni più generali di **modernizzazione della PA** negli ambiti rilevanti per la politica di coesione (regolamentazione dell'attività di impresa, *open government*, giustizia civile, prevenzione e lotta alla corruzione) (OT11)

l'Italia è il secondo Stato membro Ue per dotazione di bilancio

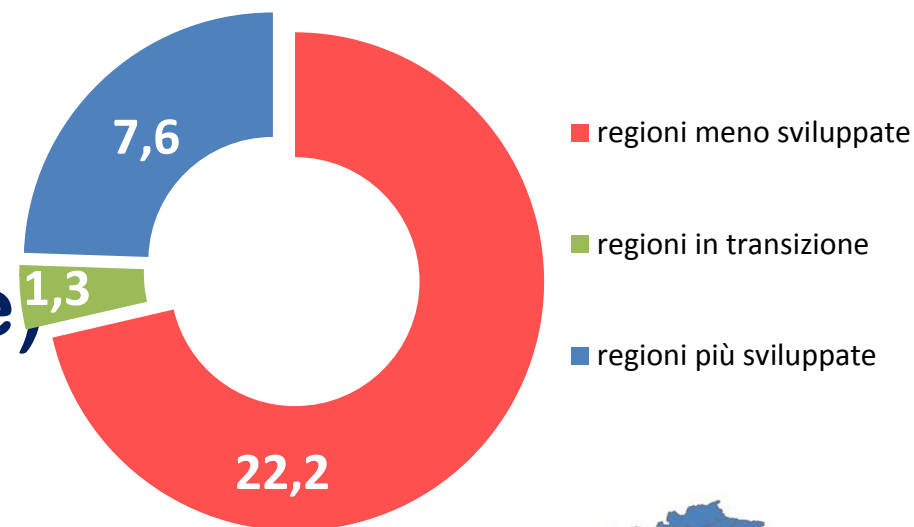
**stanziamenti Ue per la politica di coesione 2014-2020
Fesr e Fse (miliardi di €)**



Fonte: Commissione europea

la dotazione di bilancio dell'AP Italia

42,085 mld
di cui: 31,1 miliardi
(20,6 Fesr + 10,4 Fse,
10,4 Fesr
0,537 Feamp



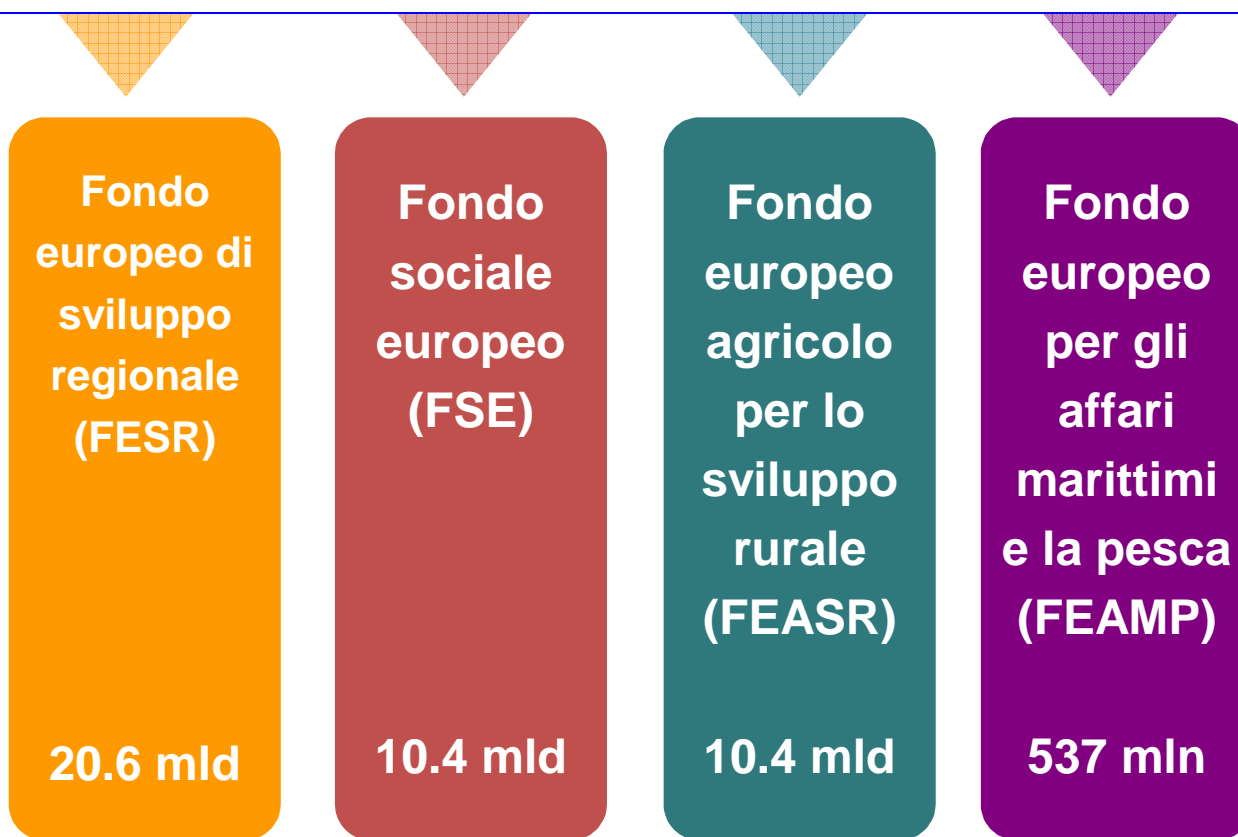
**+1,1 miliardi alla cooperazione
territoriale europea**

+0,567 YEI **totale 44 mld**

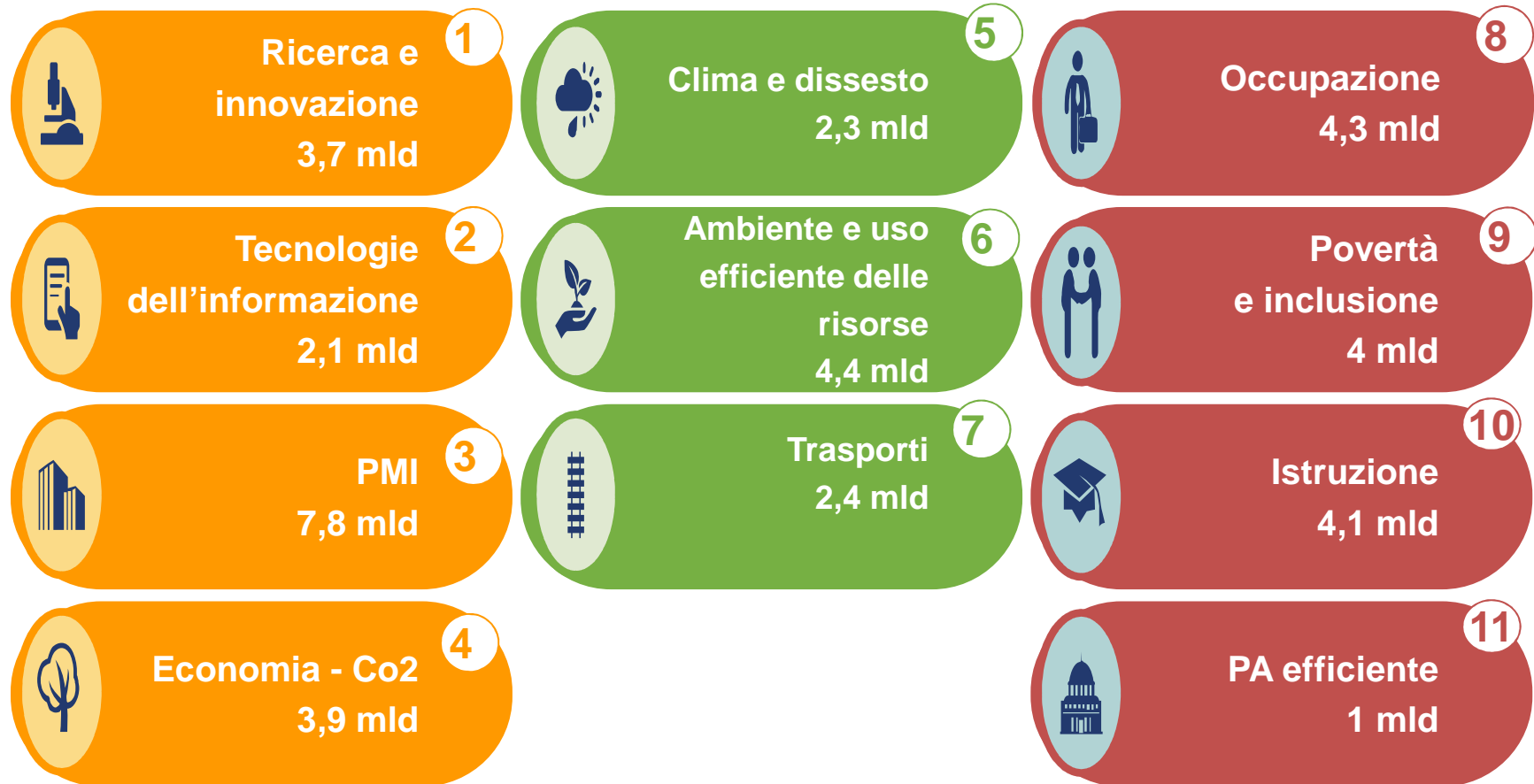
+ 20 miliardi di cofinanziamento nazionale



la distribuzione delle risorse nei 4 fondi



... e per obiettivi ...



...oppure analizzate per fondi e per obiettivo

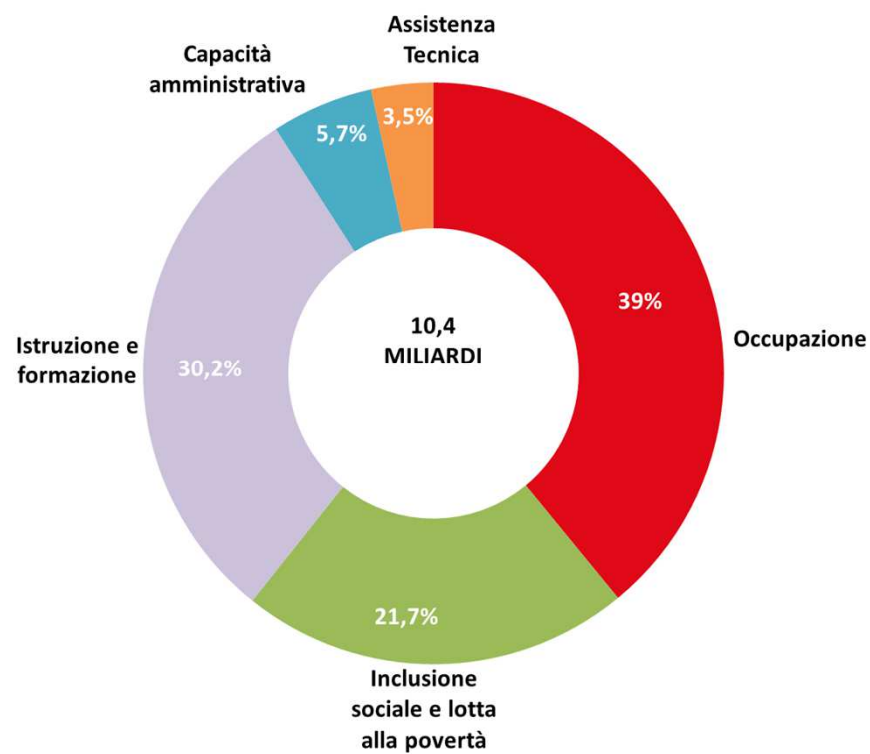
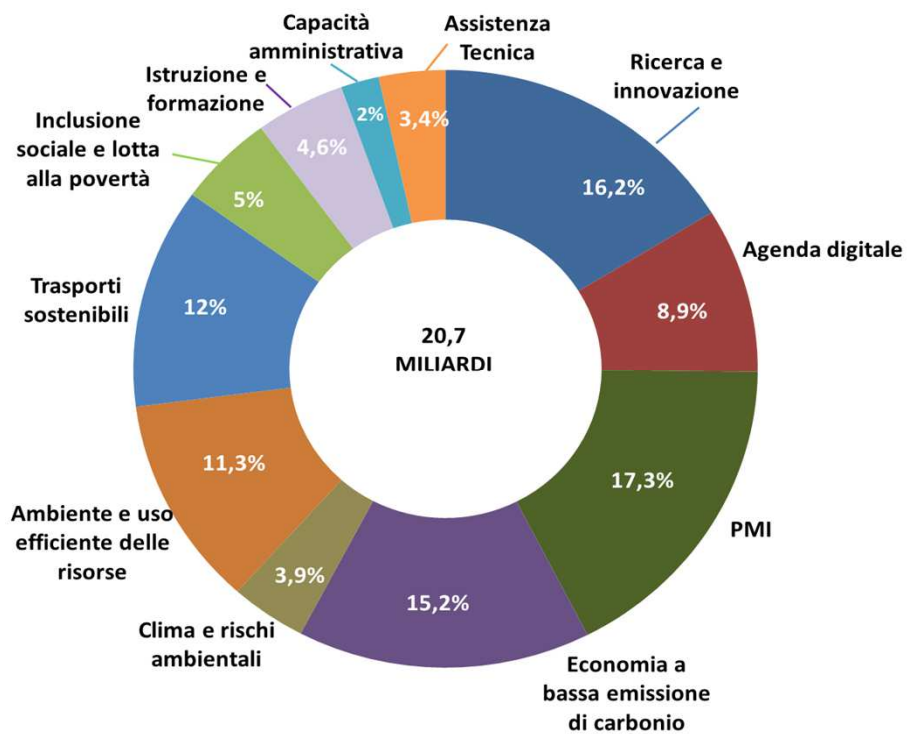
OBIETTIVI TEMATICI	FESR	FSE	FEASR	FEAMP	Totale
OT1 - Rafforzare la ricerca, lo sviluppo tecnologico e l'innovazione	3.352,7	-	441,9	-	3.794,7
OT2 - Migliorare l'accesso alle tecnologie dell'informazione e della comunicazione, nonché l'impiego e la qualità delle medesime	1.845,5	-	257,9	-	2.103,4
OT3 - Promuovere la competitività delle piccole e medie imprese, il settore agricolo e il settore della pesca e dell'acquacoltura	3.575,3	-	4103,9	218,7	7.897,9
OT4 - Sostenere la transizione verso un'economia a basse emissioni di carbonio in tutti i settori	3.138,6	-	797,7	12,7	3.948,9
OT5 - Promuovere l'adattamento al cambiamento climatico, la prevenzione e la gestione dei rischi	811,9	-	1546,7	-	2.358,6
OT6 - Tutelare l'ambiente e promuovere l'uso efficiente delle risorse	2.341,6	-	1894,6	215,5	4.451,7
OT7 - Promuovere sistemi di trasporto sostenibili ed eliminare le strozzature nelle principali infrastrutture di rete	2.473,5	-	-	-	2.473,5
OT8 - Promuovere l'occupazione sostenibile e di qualità e sostenere la mobilità dei lavoratori	-	4.086,5	224,1	58,1	4.368,7
OT9 - Promuovere l'inclusione sociale, combattere la povertà e ogni forma di discriminazione	1.032,9	2.268,9	789,2	-	4.091,0
OT10 - Investire nell'istruzione, formazione e formazione professionale, per le competenze e l'apprendimento permanente	959,6	3.156,4	79,4	-	4.195,3
OT11 - Rafforzare la capacità istituzionale e promuovere un'amministrazione pubblica efficiente	410,2	593,8	-	-	1.004,0
Totale OT	19.941,9	10.105,7	10.135,3	505,0	40.687,8
Assistenza Tecnica	709,6	361,6	294,4	32,2	1.397,9
Totale generale	20.651,5	10.467,2	10.429,7	537,3	42.085,7

(*) Il Negoziato sui PO potrà comportare modifiche nelle allocazioni delle risorse.

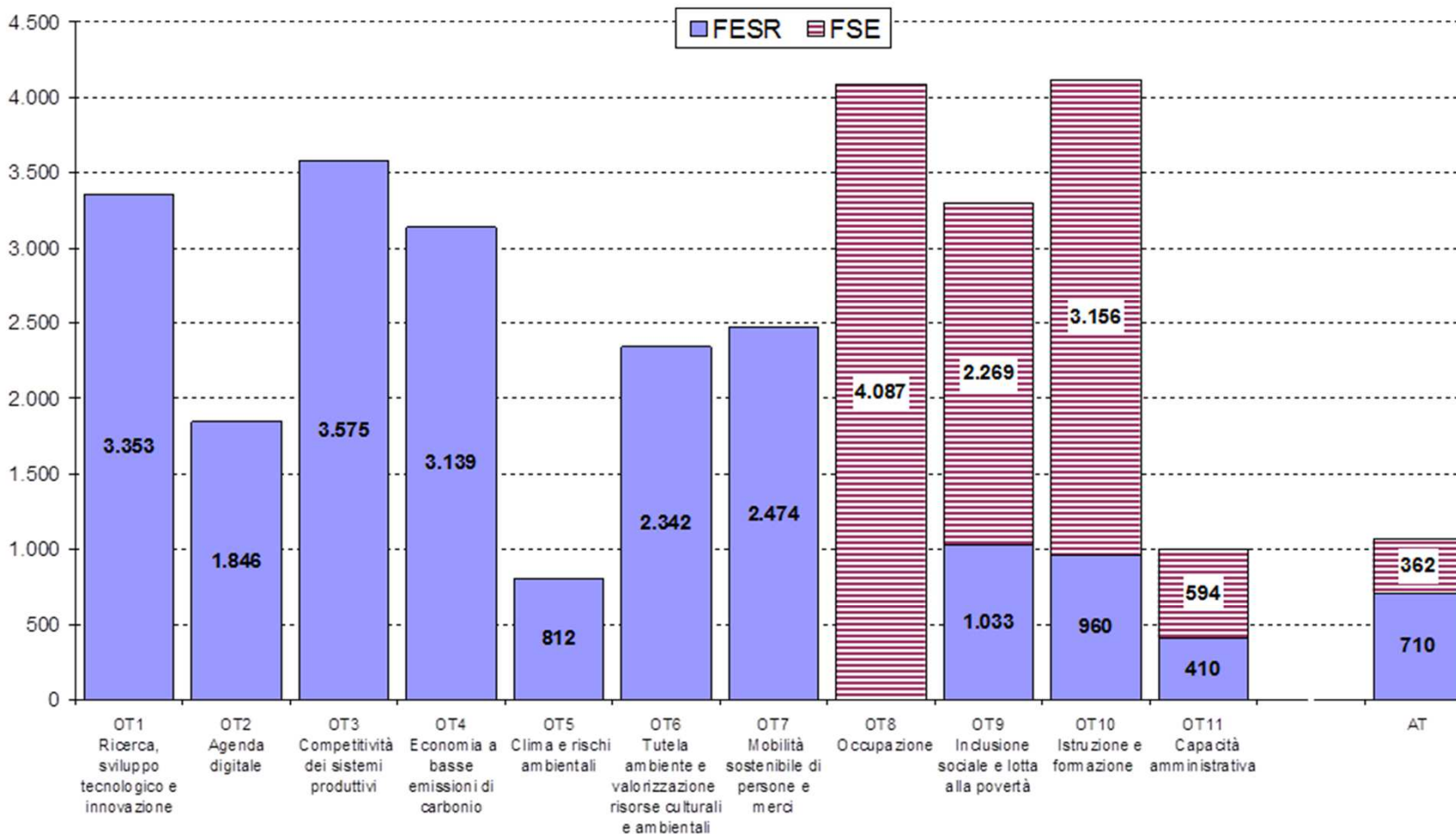
FESR

ITALIA

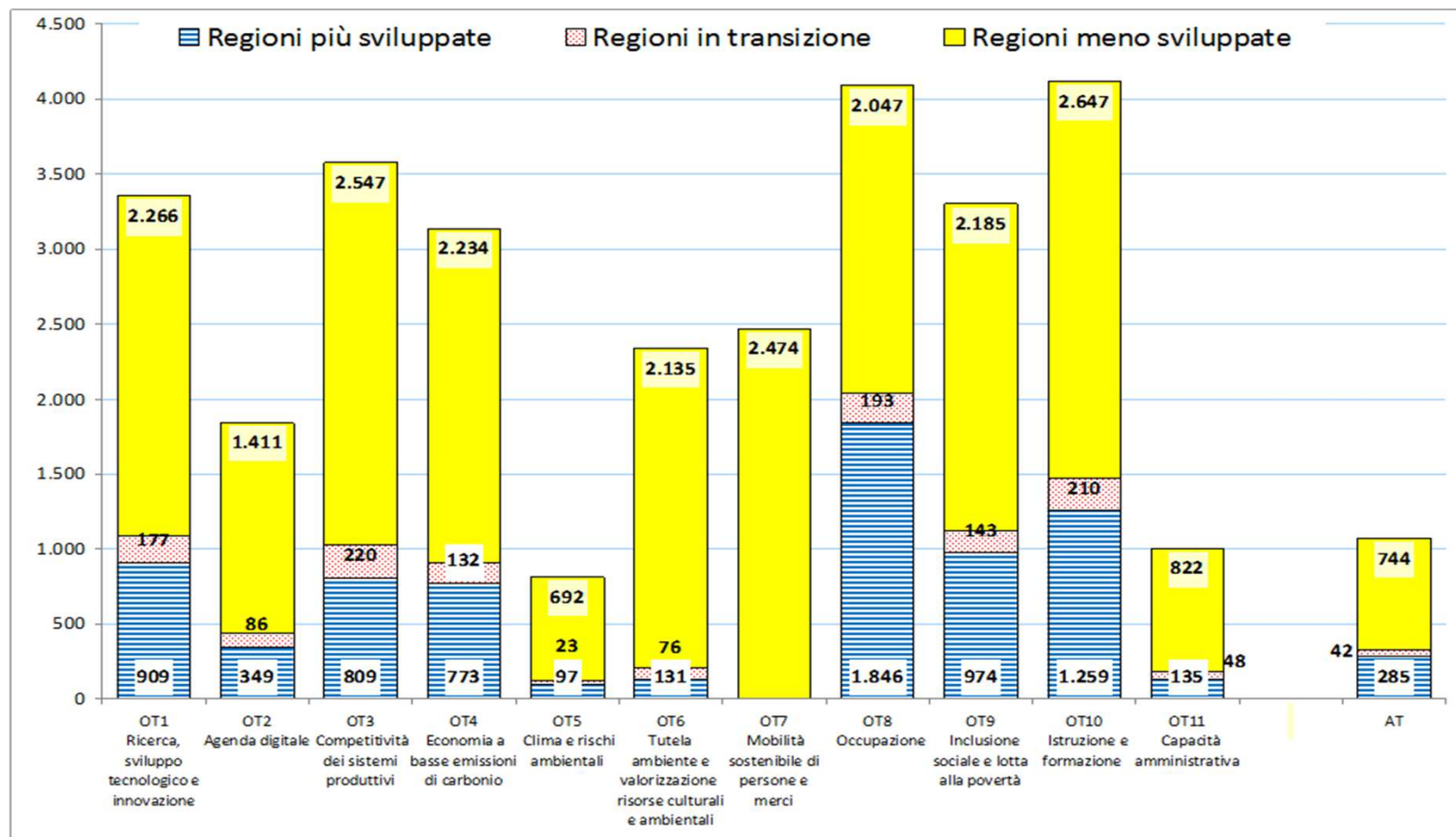
FSE



Come sono allocati i fondi strutturali Fse e Fesr per tema (solo risorse comunitarie, mln euro)



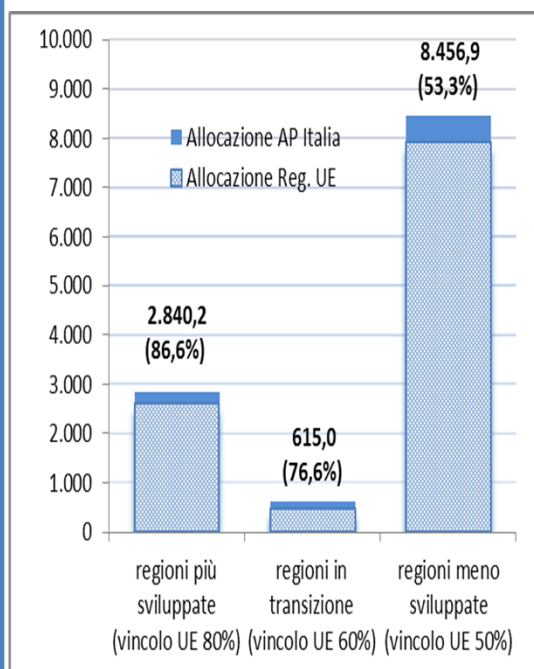
Come sono allocati Fesr e Fse per temi e regioni (solo risorse comunitarie, milioni di euro correnti)



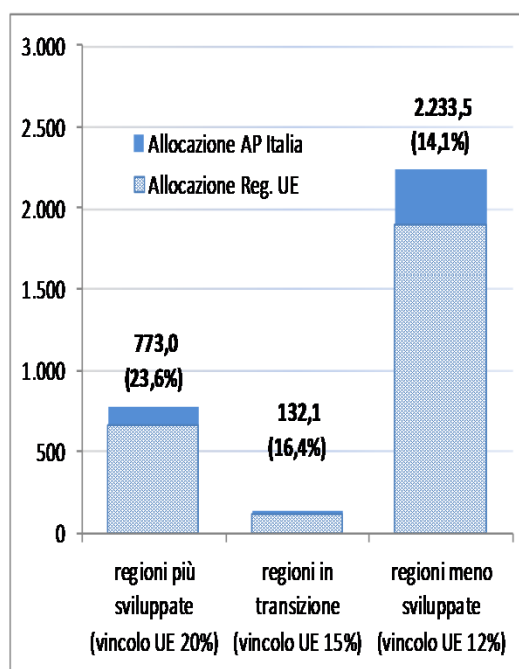
Allocazione FESR, FSE – Si rafforzano le regole comunitarie di concentrazione delle risorse sulla Strategia Europa 2020

Accordo di Partenariato Italia - Rispetto delle soglie minime di concentrazione delle risorse dei fondi strutturali fissate dal Regolamento UE di disposizioni comuni

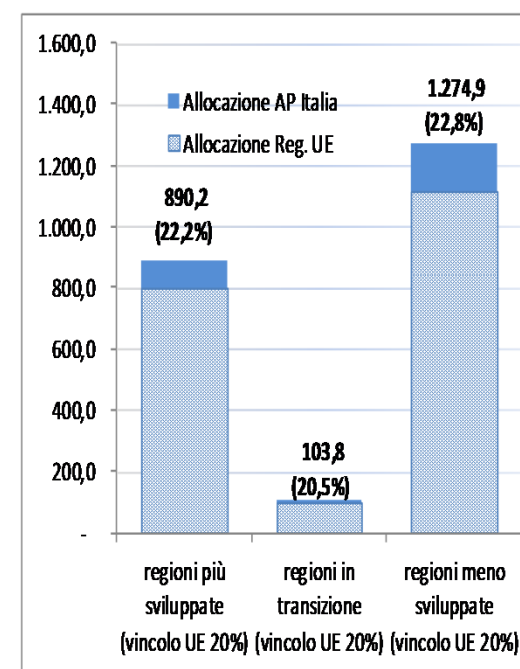
Allocazione FESR su OT1-OT2-OT3-OT4 (mln di euro)



Allocazione FESR su OT4 (mln di euro)



Allocazione FSE su OT9 (mln euro)



I programmi regionali e nazionali

60 programmi regionali

39 programmi regionali (FESR, FSE), di cui 3 plurifondo (Calabria, Molise, Puglia), e 21 programmi regionali FEASR

14 programmi nazionali

11 programmi nazionali (FESR, FSE), 2 programmi FEASR, 1 programma FEAMP

I programmi nazionali FESR, FSE

in tutto il Paese

- ✓ Per la Scuola
- ✓ Sistemi di politiche attive per l'Occupazione
- ✓ Inclusione
- ✓ Città metropolitane
- ✓ Governance e Capacità istituzionale
- ✓ Iniziativa Occupazione Giovani
- ✓ **nelle regioni «meno sviluppate» e «in transizione»**
- ✓ Ricerca e Innovazione
- ✓ Imprese e Competitività
- ✓ **nelle regioni «meno sviluppate»**
- ✓ Infrastrutture e reti
- ✓ Cultura
- ✓ Legalità

le risorse per programma

(solo quota comunitaria)

POR		FESR	FSE	FEASR	Totale
Regioni più sviluppate	Emilia Romagna	241	393	513	1.147
	Friuli Venezia Giulia	115	138	128	381
	Lazio	457	451	336	1.244
	Liguria	196	177	135	508
	Lombardia	485	485	499	1.470
	Marche	169	144	232	545
	P.A. Bolzano	68	68	158	295
	P.A. Trento	54	55	130	239
	Piemonte	483	436	471	1.390
	Toscana	396	366	415	1.177
	Umbria	178	119	378	675
	Valle d'Aosta	32	28	60	120
Veneto	300	382	511	1.193	
Regioni in transizione	Abruzzo	116	71	208	395
	Molise	53	24	101	178
	Sardegna	467	221	628	1.316
Regioni meno sviluppate	Basilicata	413	145	411	969
	Calabria	1.530	254	668	2.452
	Campania	3.085	628	1.111	4.824
	Puglia	2.788	772	991	4.551
	Sicilia	3.418	615	1.339	5.372
Totale POR		15.045	5.974	9.422	30.441

PON	M€
Pon Città Metropolitane	588
Pon Cultura	368
Pon Governance e capacità istituzionale	584
Pon Imprese e Competitività	1.776
Pon Inclusione	827
Pon Infrastrutture e Reti	1.383
PON Iniziativa Occupazione Giovani	1.135
Pon Legalità	283
Pon per la Scuola	1.615
Pon Ricerca e Innovazione	926
Pon Sistemi di politiche attive per l'occupazione	1.181
Rete Rurale	45
Sviluppo Rurale	963
PON FEAMP	537
Totale complessivo	12.212

le criticità da superare

- una programmazione non pienamente esplicita e poco operativa
- diffuse carenze nella capacità amministrativa e tecnica
- la mancanza di piani nazionali di settore cui fare riferimento

le risposte messe in campo dall'Accordo

- una programmazione per «risultati attesi e azioni» più trasparente e verificabile nell'attuazione
- piani nazionali di settore per soddisfare le «condizionalità ex ante» (es: Ricerca e innovazione, Crescita digitale, Trasporti, Inclusione sociale)
- piani di Rafforzamento Amministrativo (PRA) per 21 Regioni e amministrazioni centrali
- Agenzia per la Coesione con funzione di supporto all'attuazione e di monitoraggio permanente
- task force specifiche su alcuni programmi

73 risultati attesi e un menù di azioni possibili da selezionare nei PO

	Risultati Attesi	Azioni FESR-FSE	Azioni FEASR	Azioni FEAMP	TOTALE AZIONI
Ricerca e innovazione	5	13	1	0	14
Agenda digitale	3	5	1	0	6
PMI	10	23	5	7	35
Energia e mobilità sostenibile	8	12	6	2	20
Clima e rischi ambientali	3	7	3	0	10
Ambiente e uso efficiente delle risorse	8	23	3	8	34
Trasporti sostenibili	5	11	0	0	11
Occupazione	9	46	1	3	50
Inclusione sociale	7	46	1	0	47
Istruzione e formazione	9	77	2	0	79
Capacità amministrativa	6	30	0	0	30
	73	293	23	20	336

Target – alcuni esempi ricerca, banda larga e pmi



Sostegno ad **oltre 2.000 progetti di ricerca** collaborativa tra imprese di diverse dimensioni, inserimento di oltre 1.000 ricercatori nelle imprese, più innovazione per almeno 20.000 imprese di piccole dimensioni [OT1 RA 1.1]

Banda ultra larga e accesso a internet per tutti ad almeno **30mbps** e copertura del 21% dei fabbisogni di infrastrutturazione a 100mbps nelle regioni meno sviluppate; nelle altre regioni, copertura a 30mbps (92% del fabbisogno finanziario nelle regioni in transizione e il 55% nelle regioni più sviluppate) e possibilità di realizzare interventi puntuali per la copertura ad almeno 100mbps [OT2 RA 2.1]

Nuovi investimenti nelle **PMI per circa 2,5 miliardi** di euro [OT3 RA 3.1], sostegno ad **oltre 14.000 nuove start-up** [OT3 RA 3.5]

Target – alcuni esempi energia, dissesto e rifiuti



Dimezzamento dei consumi energetici in circa 6.000 edifici pubblici (efficientamento energetico nell’edilizia pubblica per oltre 5 milioni di mq) [OT4 RA 4.1]; trasformazione delle reti di trasporto di energia in “*smart grids*”, con una copertura di circa il 45% del fabbisogno nelle regioni del Mezzogiorno [OT4 RA 4.3]

Contributo alla **riduzione del rischio idrogeologico in almeno il 10%** delle aree a maggiore rischio, attraverso interventi strutturali per la messa in sicurezza della popolazione esposta e misure di prevenzione per aumentare la resilienza delle infrastrutture, anche in ambito urbano (*green e grey options*) [OT5 RA 5.1]

Sostegno al percorso per la **definitiva risoluzione delle emergenze nel ciclo di gestione dei rifiuti urbani** attraverso la copertura del fabbisogno impiantistico [OT 6 RA 6.1] e per il superamento delle infrazioni comunitarie per depurazione delle acque nell’ambito del **servizio idrico integrato** [OT 6 RA 6.3] nelle regioni del **Mezzogiorno**

Target – alcuni esempi musei e infrastrutture



Migliori condizioni strutturali e standard di fruizione in almeno 100 musei e aree archeologiche concentrati nelle principali aree di attrazione culturale [OT6 RA 6.7]; rilancio della competitività delle principali destinazioni turistiche, sostenendo l'innovazione nelle imprese turistiche e la loro aggregazione [OT3 RA 3.3] e realizzando infrastrutture pubbliche nelle destinazioni individuate [OT6 RA 6.8]

Completamento del **potenziamento tecnologico** e velocizzazione di alcune direttrici ferroviarie strategiche (Napoli-Bari-Lecce/Taranto; Messina-Catania-Palermo; Catania-Siracusa e Nodo ferroviario di Palermo) [OT7 RA 7.1]; rinnovo del materiale rotabile in molte linee regionali delle regioni meno sviluppate [OT 7 RA 7.3]; completamento del **sistema infrastrutturale e logistico dei porti** e interporti rilevanti del Sud (**Polo logistico Gioia Tauro/Taranto; Porti di Salerno, Napoli, Augusta e Bari; Interporto della Puglia**) [OT7 RA 7.2]

**a che punto siamo con la spesa
dei fondi 2007 – 2014**

**(a livello nazionale
e per regioni)**

dal dicembre scorso a oggi

Italia

dal 53% al 62,2%

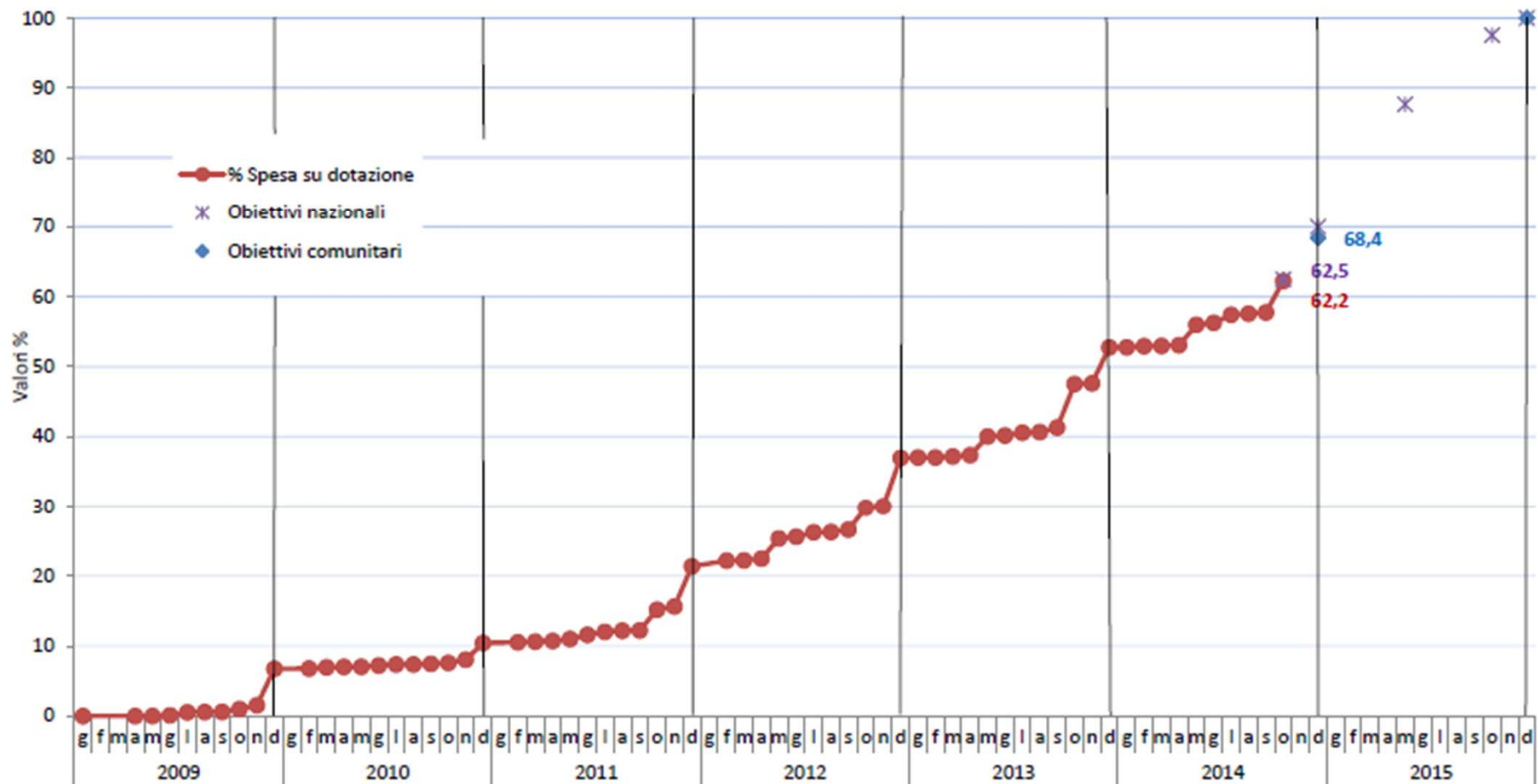
Obiettivo competitività – regioni più sviluppate

dal 63% al 71,9%

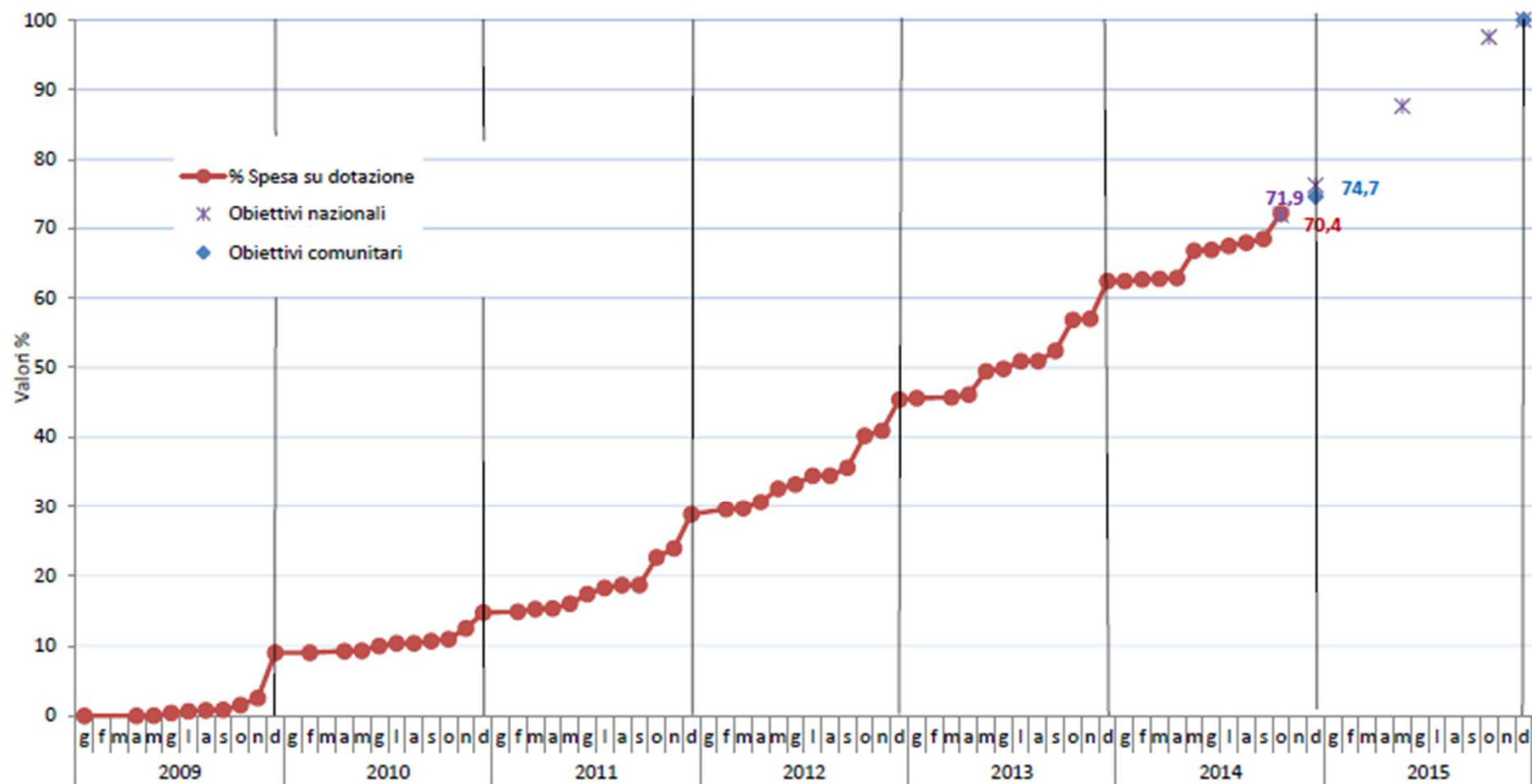
Obiettivo convergenza – regioni meno sviluppate

dal 48% al 57,8%

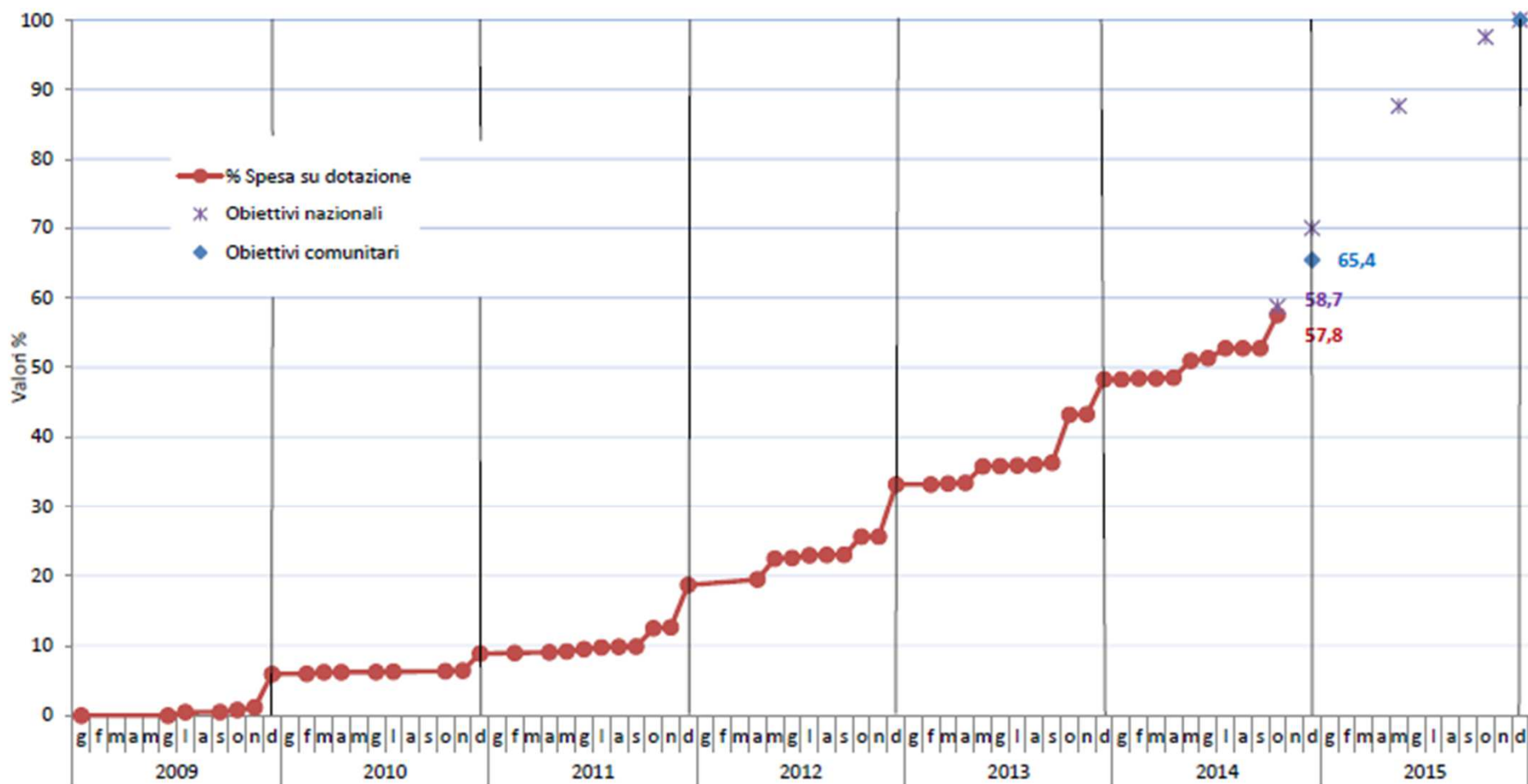
Stato di attuazione politica di coesione cofinanziata dai Fondi Strutturali - Totale Italia



Stato di attuazione politica di coesione cofinanziata dai Fondi Strutturali - Competitività



Stato di attuazione politica di coesione cofinanziata dai Fondi Strutturali - Convergenza



Programmazione Comunitaria 2007-2013

Risorse programmate, spese certificate al 31.10.2014 e residui di spesa

(milioni di euro e %)

		Risorse programmate	Certificato al 31.10.2014		Totale da spendere entro 2015	Livello minimo da spendere per N+2 nel 2014	
			v.a.	v.a.			%
Convergenza	POIN	Poin Attrattori	636,9	212,6	33,4	424,3	251,4
		Poin Energie	1.071,9	598,6	55,8	473,3	206,5
	PON	Pon GAT (*)	184,1	135,7	73,7	48,5	2,6
		Pon Istruzione	510,8	281,2	55,0	229,6	106,3
		Pon Reti	1.833,0	748,3	40,8	1.084,7	188,0
		Pon Ricerca (*)	4.136,9	2.949,0	71,3	1.187,9	140,7
	FESR	Pon Sicurezza	852,1	589,7	69,2	262,4	50,3
		Por Basilicata	752,2	513,9	68,3	238,3	102,6
	POR	Por Calabria	1.998,8	872,7	43,7	1.126,2	305,6
		Por Campania	4.576,5	1.793,5	39,2	2.783,1	133,7
		Por Puglia (*)	4.197,2	2.885,2	68,7	1.311,9	45,9
		Por Sicilia	4.359,7	2.112,9	48,5	2.246,9	597,2
		Totale	25.110,1	13.693,0	54,5	11.417,0	2.130,9
	FSE	PON	Pon GAS	428,0	319,4	74,6	108,6
Pon Istruzione			1.485,9	1.113,2	74,9	372,7	2,9
POR		Por Basilicata	322,4	239,5	74,3	82,9	24,7
		Por Calabria	800,5	505,3	63,1	295,2	96,0
		Por Campania	788,0	527,8	67,0	260,2	46,7
		Por Puglia	1.279,2	887,8	69,4	391,4	73,0
		Por Sicilia (*)	1.389,5	977,8	70,4	411,7	19,9
	Totale	6.493,5	4.570,8	70,4	1.922,7	265,2	
	Totale convergenza	31.603,6	18.263,9	57,8	13.339,7	2.396,2	

Programmazione Comunitaria 2007-2013

Risorse programmate, spese certificate al 31.10.2014 e residui di spesa

(milioni di euro e %)

		Risorse programmate	Certificato al 31.10.2014		Totale da spendere entro 2015	Livello minimo da spendere per N+2 nel 2014			
		v.a.	v.a.	%	v.a.	v.a.			
Competitività	FESR	POR	Por Abruzzo	317,8	221,2	69,6	96,6	17,5	
			Por Emilia R.	383,2	278,2	72,6	105,0	-	
			Por Friuli VG	233,2	168,0	72,1	65,2	7,9	
			Por Lazio	736,9	499,3	67,7	237,7	59,2	
			Por Liguria	525,9	386,0	73,4	139,9	12,3	
			Por Lombardia	531,8	396,9	74,6	134,8	2,6	
			Por Marche	285,8	199,1	69,7	86,7	17,8	
			Por Molise (*)	147,3	115,3	78,3	32,0	-	
			Por PA Bolzano	73,9	55,6	75,2	18,3	0,7	
			Por PA Trento	62,5	42,0	67,2	20,5	6,3	
			Por Piemonte	1.068,7	758,4	71,0	310,3	50,5	
			Por Sardegna	1.361,3	809,2	59,4	552,1	192,8	
			Por Toscana	1.023,1	714,5	69,8	308,6	35,9	
			Por Umbria	296,2	228,3	77,1	67,9	-	
			Por VdA	48,5	40,9	84,3	7,6	-	
			Por Veneto	448,4	317,4	70,8	131,1	22,7	
				Totale	7.544,6	5.230,3	69,3	2.314,4	426,1
				PON	147,3	57,1	38,7	90,9	-
				FSE	POR	Por Abruzzo	316,6	223,4	70,6
		Por Emilia R.	847,2			658,9	77,8	188,3	-
	Por Friuli VG	316,6	257,8			81,4	58,8	-	
	Por Lazio	730,5	486,9			66,6	243,6	66,0	
	Por Liguria	391,7	278,4			71,1	113,3	18,4	
	Por Lombardia	796,2	581,8			73,1	214,5	17,8	
	Por Marche	278,7	205,9			73,9	72,8	5,6	
	Por Molise	102,9	74,8			72,7	28,1	2,5	
	Por PA Bolzano	150,2	89,0			59,2	61,3	25,1	
	Por PA Trento	217,3	207,4			95,5	9,9	-	
	Por Piemonte	1.001,1	798,0			79,7	203,1	-	
	Por Sardegna	675,1	524,5			77,7	150,6	11,4	
	Por Toscana	659,6	476,8			72,3	182,8	22,4	
	Por Umbria	227,4	167,0	73,4	60,4	6,1			
	Por VdA	64,3	42,1	65,5	22,2	7,4			
	Por Veneto	711,6	546,3	76,8	165,3	-			
	Totale	7.634,2	5.675,9	74,3	1.959,1	197,0			
	Totale competitività	15.178,9	10.906,1	71,9	4.273,4	623,0			
	Totale convergenza + competitività	46.782,5	29.170,0	62,4	17.613,2	3.019,2			

titoli di coda: l'Accordo di partenariato è frutto di un lavoro collettivo



Amministrazioni Centrali
interessate per materia



Regioni



Associazioni degli
Enti Locali



Partenariato economico e sociale



Rappresentanti della
Società Civile

tutti i documenti circolati nel corso del confronto tecnico sono stati resi disponibili su una PIATTAFORMA WEB

ai tavoli di discussione hanno partecipato oltre 600 rappresentanti pervenuti oltre 300 contributi scritti

grazie